



Digitale Methoden der Familienbildung und -beratung

Gefördert vom:



Bundesministerium
für Familie, Senioren, Frauen
und Jugend

Bildungsangebot

Die derzeitige Krisensituation rund um das Coronavirus stellt auch den Bereich der Familienbildung und -beratung vor neue Herausforderungen. Angebote müssen neu gestaltet, Klient*innen auf anderem Wege erreicht werden. Die Digitalisierung birgt in diesem Zusammenhang eine Chance, gleichzeitig ist sie mit verschiedenen Fragen von A wie Ausstattung bis Z wie Zusammenarbeit im Team verbunden. Für den zielorientierten und qualitativ hochwertigen Einsatz der zur Verfügung stehenden Tools bedarf es allerdings vertiefter Fach- und Methodenkenntnisse, um einerseits fundierte Handlungsentscheidungen treffen, andererseits die beruflichen Prozesse sicher steuern und gestalten zu können.

Hier setzt das Angebot des Paritätischen Bildungswerks an: Dank einer Förderung durch das BMFJFS haben Sie als Fach- und Führungskräfte in der Familienbildung und -beratung die Möglichkeit, Ihre Kompetenzen zielgerichtet auszubauen und neue Handlungsstrategien zu entwickeln. Die Module können einzeln bzw. bedarfsorientiert oder auch als Serie besucht werden. Vorkenntnisse sind nicht nötig. Im Zentrum steht der Erwerb bzw. Ausbau von Fach- und Prozesswissen sowie der Transfer der Erkenntnisse in das eigene Tätigkeitsfeld.

Modulübersicht



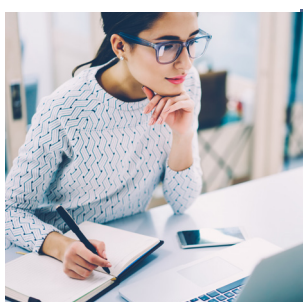
Nützliche und kostengünstige Tools für die Team-, Bildungs- & Beratungsarbeit finden und anwenden

Zielgruppe	Fach- und Führungskräfte in der Familienbildung und -beratung
Inhalt	Sie lernen verschiedene kostenlose oder auch kostengünstige Tools für die virtuelle Zusammenarbeit, Kommunikation, Präsentation und Dokumentation kennen und hinsichtlich ihrer Qualität zu bewerten. Es werden Best Practice-Beispiele für die Anwendung in der Familienbildung und -beratung aufgezeigt und der Transfer in die eigene Praxis begleitet.
Modulaufbau	<ul style="list-style-type: none"> • Interaktives Webinar à 90 Minuten • eLearning-Materialien zur Darstellung verschiedener Tools mit Verlinkung zum Download, Austauschforum zur wechselseitigen Unterstützung von Anwenderfragen und zur externen Beratung, Sammlung von Best-Practice-Beispielen • vertiefendes Online-Fallcoaching in Kleingruppen mit max. fünf Teilnehmer*innen à 90 Minuten



Virtuelle Zusammenarbeit in sozialen Arbeitsfeldern – Tipps & Tricks

Zielgruppe	Fach- und Führungskräfte in der Familienbildung und –beratung
Inhalt	Die Flexibilisierung von Arbeitsplätzen und das ortsunabhängige Arbeiten stellen Teams vor neue Herausforderungen – auch in sozialen Arbeitsfeldern. Um Transparenz zu gewährleisten, Informationsverluste zu vermeiden und eine gute Kommunikation bei hoher Arbeitszufriedenheit herzustellen bzw. zu erhalten, bedarf es neuer Instrumente und Strukturen. Hier lohnt ein Blick in andere Branchen, um Best Practice-Beispiele hinsichtlich ihrer Übertragbarkeit auf die Familienbildung und –beratung zu prüfen und praktische Umsetzungsmöglichkeiten zu erproben. Dabei ist der Einsatz virtueller Tools weit mehr als eine Veränderung von Prozessen: Für eine gelingende Zusammenarbeit in virtuellen Teams braucht es eine förderliche Organisationskultur. Fach- und Führungskräfte lernen, wie sie mit ihrem Handeln aktiv zu einer solchen beitragen.
Modulaufbau	<ul style="list-style-type: none"> • Interaktives Webinar à 90 Minuten • eLearning-Plattform zur Darstellung von theoretischem Hintergrundwissen, von Best-Practice-Beispielen sowie zur Materialsammlung (z.B. Selbstcheck-Fragebögen) • vertiefendes Online-Fallcoaching in Kleingruppen mit max. fünf Teilnehmer*innen à 90 Minuten



Führung von virtuellen und räumlich verteilten Teams

Zielgruppe	Führungskräfte in der Familienbildung und –beratung
Inhalt	Die Digitalisierung, die zunehmende Flexibilisierung und Individualisierung von Arbeitsplätzen, sich wandelnde Erwartungen von Beschäftigten, aber auch die zunehmende Komplexität in beruflichen Settings stellen Führungskräfte vor neue Herausforderungen. Das bisherige Führungshandeln und -verständnis kommt oftmals an seine Grenzen, es bedarf neuer bzw. anderer Führungs- und Managementtechniken. In diesem Modul setzen sich Führungskräfte mit den Anforderungen an ein zeitgemäßes Führungshandeln und Sozialmanagement auseinander, reflektieren vor diesem Hintergrund

Inhalt	ihre bisherigen Überzeugungen und Strategien und lernen alternative Möglichkeiten kennen. Der geschützte Rahmen der Kleingruppe bietet Raum für persönlichen Austausch, fachliche Begleitung und die individuelle Weiterentwicklung.
Modulaufbau	<ul style="list-style-type: none"> • Interaktives Webinar à 90 Minuten • eLearning-Plattform zur Darstellung von theoretischem Hintergrundwissen, von Best-Practice-Beispielen sowie zur Materialsammlung (z.B. Selbstcheck-Fragebögen). • vertiefendes Online-Coaching in Kleingruppen mit max. fünf Teilnehmer*innen à 90 Minuten



In 7 Schritten zum professionellen Webinar

Zielgruppe	Sozialarbeiter*innen, Pädagog*innen, Psycholog*innen, Dozent*innen, Berater*innen
Inhalt	<p>Nicht nur in Krisensituationen sind Webinare ein wichtiges Tool, um Informationen zu transportieren. In Zeiten der Digitalisierung gehören sie zunehmend zum beruflichen Alltag. In einem pointierten Überblick bekommen Sie die wichtigsten Informationen für ein gelingendes Webinar an die Hand. Sie erwerben das nötige mediendidaktische und organisatorische Know-How, um verschiedenartige Inhalte attraktiv und zielgruppengerecht verpacken und präsentieren zu können. Folgende Themen werden u.a. aufgegriffen:</p> <ul style="list-style-type: none"> • Unterschiede von Webinar und Seminar • Ablenkung und Aufmerksamkeit im Webinar • Interaktive Gestaltung • Planung und Organisation
Modulaufbau	<ul style="list-style-type: none"> • Interaktives Webinar à 90 Minuten • eLearning-Plattform zur Darstellung von technischem und didaktischem Hintergrundwissen und zur Materialsammlung, Forum zum interaktiven Austausch und zur wechselseitigen Unterstützung • vertiefendes Online-Training in Kleingruppen mit max. fünf Teilnehmer*innen à 90 Minuten



Online-Beratung: Besonderheiten & Handlungsempfehlungen

Zielgruppe	Sozialarbeiter*innen, Sozialpädagog*innen, Pädagog*innen, Psycholog*innen, Berater*innen
Inhalt	Im Zuge der Digitalisierung und mit Hinblick auf die Optimierung der Kundenbeziehung, bspw. in Krisensituationen, gewinnen Online-Beratungen zunehmend an Bedeutung. Den Fachkräften ermöglichen sie eine hohe Erreichbarkeit der Zielgruppe und flexible Arbeitsformen, gleichzeitig stoßen sie mit ihren vorhandenen Beratungserfahrungen an ihre Grenzen. Denn Online-Beratungsgespräche unterliegen teilweise anderen Regeln, den speziellen Rahmenbedingungen muss über angepasste Verhaltensweisen und eine gezielte Gestaltung des Settings Rechnung getragen werden. Das Modul vermittelt das notwendige theoretische Hintergrundwissen und ermöglicht erste praktische Erfahrungen unter Supervision. Das Erlernete kann im Anschluss unmittelbar auf die eigene Praxis übertragen werden.
Modulaufbau	<ul style="list-style-type: none"> • Interaktives Webinar à 90 Minuten • eLearning-Plattform zur Darstellung von prozessuellem und methodischen Hintergrundwissen, Forum zum interaktiven Austausch und zur wechselseitigen Unterstützung • vertiefendes Online-Coaching in Kleingruppen mit max. fünf Teilnehmer*innen à 90 Minuten



Virtuelles Konflikt- und Krisenmanagement: Sicher agieren aus Distanz

Zielgruppe	Sozialarbeiter*innen, Sozialpädagog*innen, Pädagog*innen, Psycholog*innen, Berater*innen
Inhalt	Fachkräfte in der Familienbildung sind nicht selten mit Familien konfrontiert, die sich in komplexen und herausfordernden Problemlagen befinden. Kommen zusätzlich belastende externe Einflüsse hinzu, so geraten diese familiären Systeme zunehmend unter Druck und es bedarf einer intensiven Begleitung über verschiedene Hilfesysteme. Doch wie kann dies gelingen, wenn der Handlungsspielraum der Fachkräfte zudem eingeschränkt wird, wie es z.B. im Zuge der Corona-Pandemie der Fall ist und persönliche Kontakte nicht mehr möglich sind? Wie kann der Kontakt gehalten, verbindliche Absprachen getroffen und die Sicherheit der Familien gesichert und unterstützt werden? Das Modul

Inhalt	vermittelt neben rechtlichen Grundlagen konkretes Handlungs- und Prozesswissen zum virtuellen Konflikt- und Krisenmanagement.
Modulaufbau	<ul style="list-style-type: none"> • Interaktives Webinar à 90 Minuten • eLearning-Plattform zur Darstellung von prozessuellem und methodischen Hintergrundwissen, Forum zum interaktiven Austausch und zur wechselseitigen Unterstützung • vertiefendes Online-Coaching in Kleingruppen mit max. fünf Teilnehmer*innen à 90 Minuten



Krisensituationen als Familie gut meistern: Beruf & Familie vereinbaren, Rollenkonflikte managen, gesund bleiben

Zielgruppe	Sozialarbeiter*innen, Sozialpädagog*innen, Pädagog*innen, Berater*innen
Inhalt	Fachkräfte der Familienbildung und -beratung lernen in diesem Modul, wie sie Familien in herausfordernden Situationen begleiten und die Alltagskompetenz der Klient*innen über ein gezieltes Training nachhaltig erweitern. Im Zentrum des Lernangebotes steht der Umgang von Eltern mit Krisensituationen wie der Corona-Pandemie und den Rollenkonflikten, die im Zuge der Parallelität familiärer, partnerschaftlicher und beruflicher Anforderungen entstehen können. Insbesondere in ohnehin schon belastenden Familien gilt es, tragfähige Lösungen zu erarbeiten und die Beteiligten gesund zu halten.
Modulaufbau	<ul style="list-style-type: none"> • Interaktives Webinar à 90 Minuten • eLearning-Plattform zur Darstellung von pädagogischem und psychologischem Hintergrundwissen, zum Aufzeigen von Lerneinheiten im Bereich der Familienbildung sowie als Forum zum interaktiven Austausch und zur wechselseitigen Unterstützung • vertiefendes Online-Coaching in Kleingruppen mit max. fünf Teilnehmer*innen à 90 Minuten

Die einzelnen Module beinhalten jeweils einen Methodenmix: Während das Webinar vorrangig der Einführung ins Thema, der Wissensvermittlung und der Beantwortung und Diskussion fachlicher Fragen dient, werden über die eLearning-Plattform ergänzende Materialien zur Verfügung gestellt. Das sich anschließende Online-Coaching, -Training oder -Fallcoaching unterstützt Sie beim Transfer des Erlernten in Ihren Arbeitsalltag. Über den virtuellen Austausch in einer Kleingruppe und die fachliche Begleitung der Dozent*innen können Fragen und Herausforderungen in der Umsetzung aufgegriffen und Erfahrungen geteilt werden.

Sie haben Interesse an unserem Angebot? Aufgrund einer Projektförderung durch das Bundesministerium für Familie, Senioren, Frauen und Jugend können wir Ihnen jedes Modul zum deutlich reduzierten Teilnahmebetrag von nur 20 Euro pro Person anbieten.

Partner und Förderer

Gefördert vom:



Bundesministerium
für Familie, Senioren, Frauen
und Jugend

Kontakt

Weitere Informationen sowie die Buchungsübersicht der Module mit allen Terminen uvm. finden Sie auf unserer Website unter:

www.pbw-brandenburg.de oder nutzen Sie den QR-Code unten.

Wenn Sie Fragen haben, stehen wir Ihnen per E-Mail unter info@pbw-brandenburg.de jederzeit zur Verfügung.



Paritätisches Bildungswerk LV Brandenburg e.V.
Stephensonstraße 24-26
14482 Potsdam